

«СОГЛАСОВАНО»

Начальник Структурного
подразделения
Муниципального казенного
учреждения «Центр
обеспечения деятельности
образовательных организаций
города Челябинска» по
Советскому району

Кузыченко А.М.

« 29 » мая 2020 г.

«УТВЕРЖДАЮ»

Заведующий Муниципального
бюджетного дошкольного
образовательного учреждения
«Детский сад № 243
г. Челябинска»

Казакова Е.В.

2020 г.

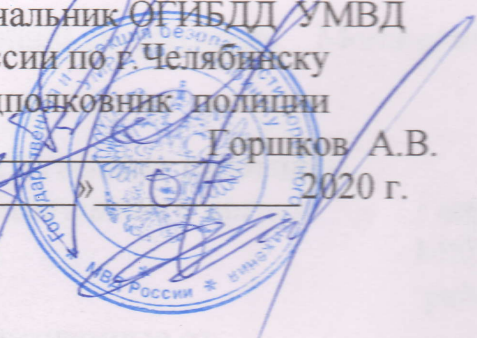


«СОГЛАСОВАНО»

Начальник ОГИБДД УМВД
России по г. Челябинску
подполковник полиции

Горшков А.В.

« 29 » мая 2020 г.



ПАСПОРТ

ДОРОЖНОЙ БЕЗОПАСНОСТИ

Муниципального бюджетного дошкольного образовательного
учреждения «Детский сад № 243 г. Челябинска»

Общие сведения

Муниципальное бюджетное дошкольное образовательное учреждение «Детский сад № 243 г. Челябинска»

Тип ОУ: дошкольное учреждение

Юридический адрес ОУ: 454045, г. Челябинск, ул. Корабельная, 4а

Фактический адрес ОУ: 454045, г. Челябинск, ул. Корабельная, 4а
454045, г. Челябинск, ул. Пономарева, 29

Руководители ОУ:

Заведующий: Казакова Евгения Владимировна – 268-59-23

Старший воспитатель: Мошкович Оксана Витальевна – 268-59-23

Ответственные работники
муниципального органа:

Главный специалист структурного подразделения
МКУ "ЦОДОО г. Челябинска" по Советскому
району Путилов Артемий Алексеевич - 2657170

Ответственные от
Госавтоинспекции:

Старший инспектор отделения пропаганды БДД
ГИБДД УМВД России по г. Челябинску капитан
полиции
Аюбашева Мария Михайловна - 7286065

Ответственные работники
за мероприятия по профилактике
детского травматизма:

старший воспитатель
Чубай Светлана Львовна - 2620747

Руководитель или ответственный работник
дорожно-эксплуатационной организации,
осуществляющей содержание УДС: директор МБУ «Эвис»

Кокшин Александр Геннадьевич - 7274700

Руководитель или ответственный работник
дорожно-эксплуатационной организации,
осуществляющей содержание ТСОДД: генеральный директор АО «СМЭУ»

Беляшов Игорь Владиславович - 7271518

Количество учащихся: 267

Наличие уголков по БДД: имеются, 1-й этаж, в группах
(если имеется, указать место расположения)

Наличие класса по БДД: нет
(если имеется, указать место расположения)

Наличие автогородка (площадки) по БДД: имеется

Наличие автобуса в ОУ нет
(при наличии автобуса)

Владелец автобуса нет

Время занятий в ОУ: в течение дня

Телефоны оперативных служб:

МЧС - 112

Полиция - 02

Скорая - 03

Содержание

I. План - схемы МБДОУ «ДС № 243 г. Челябинска»

- 1) район расположения ОУ, пути движения транспортных средств и детей
- 2) организация дорожного движения в непосредственной близости от образовательного учреждения с размещением соответствующих технических средств, маршруты движения детей и расположение парковочных мест;
- 3) пути движения транспортных средств к местам разгрузки/погрузки и рекомендуемых безопасных путей передвижения детей по территории образовательного учреждения.

II. Информация об обеспечении безопасности перевозок транспортным средством

III. Приложения

I. Схема безопасного подхода к МБДОУ «ДС № 243 г. Челябинска» (Корабельная, 4 а), пути движения транспортных средств и детей

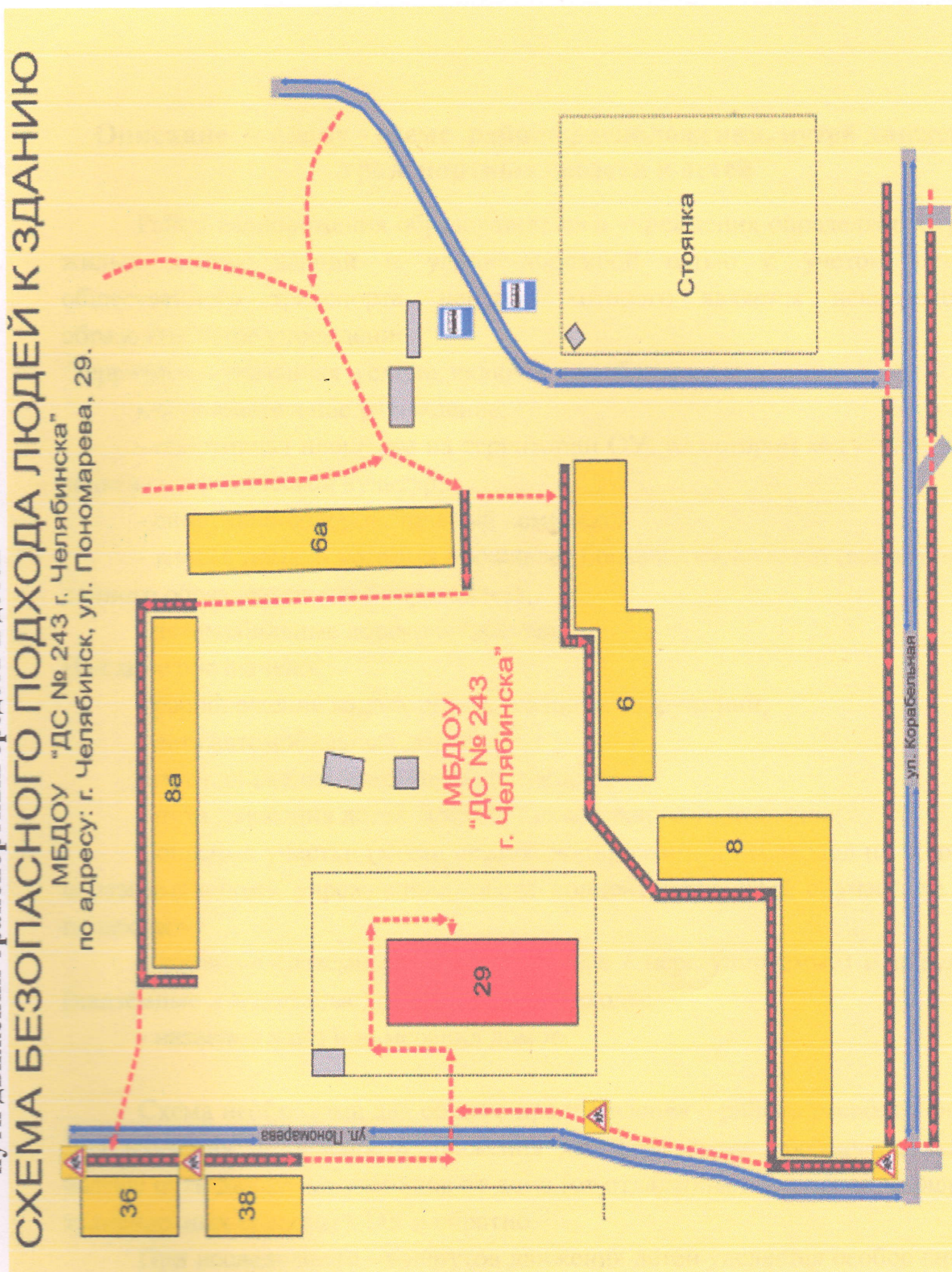
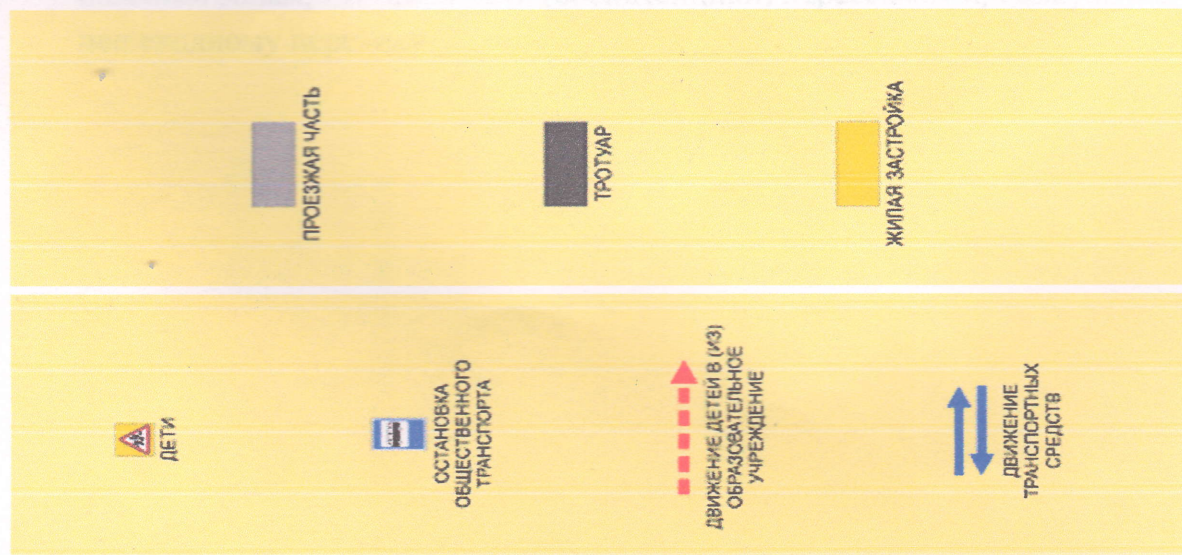


- Жилой дом
- Частный дом
- Административное здание
- Школа
- Детский сад
- Хозяйственный корпус, гараж
- Стадион, спортивная площадка
- Детский сад
- Школа
- Стадион, спортивная площадка
- Техникум, училище
- Зеленые насаждения
- Кафе
- Продуктовый магазин
- Автосервис
- Автостоянка
- Парковка
- Проезжая часть
- Тротуар
- Жилая зона
- Железная дорога
- Знак «Пешеходный переход»
- Знак «Внимание, дети!»
- Знак «Внимание, дети!»
- Опасный участок дороги
- Остановочный пункт общественного транспорта
- Железнодорожная станция
- Направление движения транспортного потока
- Безопасный путь движения

Схема безопасного подхода к МБДОУ «ДС № 243 г. Челябинска» (Пономарева, 29),
пути движения транспортных средств и детей

СХЕМА БЕЗОПАСНОГО ПОДХОДА ЛЮДЕЙ К ЗДАНИЮ

МБДОУ "ДС № 243 г. Челябинска"
по адресу: г. Челябинск, ул. Пономарева, 29.



Описание к плану - схеме района расположения, путей движения транспортных средств и детей

Район расположения образовательного учреждения определяется группой жилых домов, зданий и улично-дорожной сетью с учетом остановок общественного транспорта, центром которого является непосредственно образовательное учреждение.

Территория, указанная в схеме, включает в себя:

- образовательное учреждение;
- спортивная площадка на территории ОУ, на котором могут проводиться занятия по физической культуре;
- спортивно-оздоровительный комплекс;
- жилые дома, в которых проживает большая часть детей (воспитанников) данного образовательного учреждения;
- автомобильные дороги и тротуары;

На схеме обозначено:

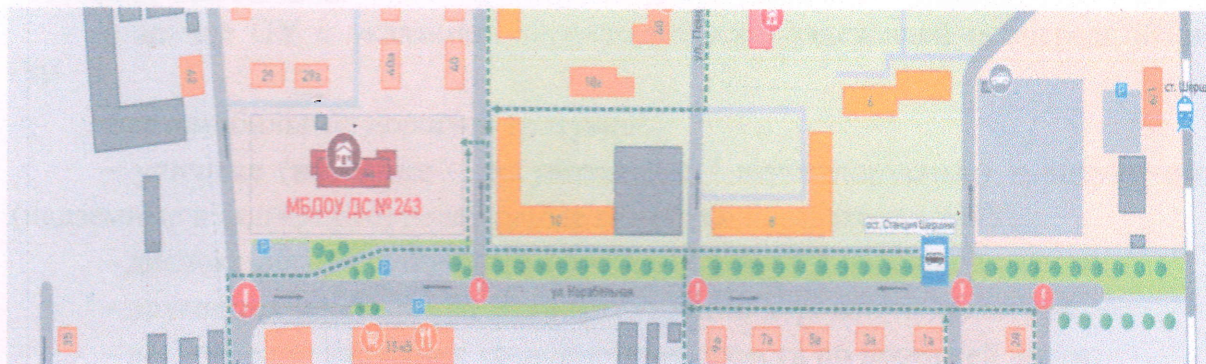
- расположение жилых домов, зданий и сооружений;
- сеть автомобильных дорог;
- пути движения транспортных средств;
- пути движения детей в/из образовательного учреждения;
- опасные участки (места несанкционированных переходов на подходах к образовательному учреждению, места концентрации ДТП с участием детей-пешеходов);
- уличные (наземные – регулируемые / нерегулируемые) и внеуличные (надземные и подземные) пешеходные переходы;
- названия улиц и нумерация домов.

Схема необходима для общего представления о районе расположения ОУ. Для изучения безопасности движения детей на схеме обозначены наиболее частые пути движения учеников от дома (от отдаленных остановок маршрутных транспортных средств) к ОУ и обратно.

При исследовании маршрутов движения детей уделяется особое внимание опасным зонам, где часто дети (воспитанники) пересекают проезжую часть не по пешеходному переходу.

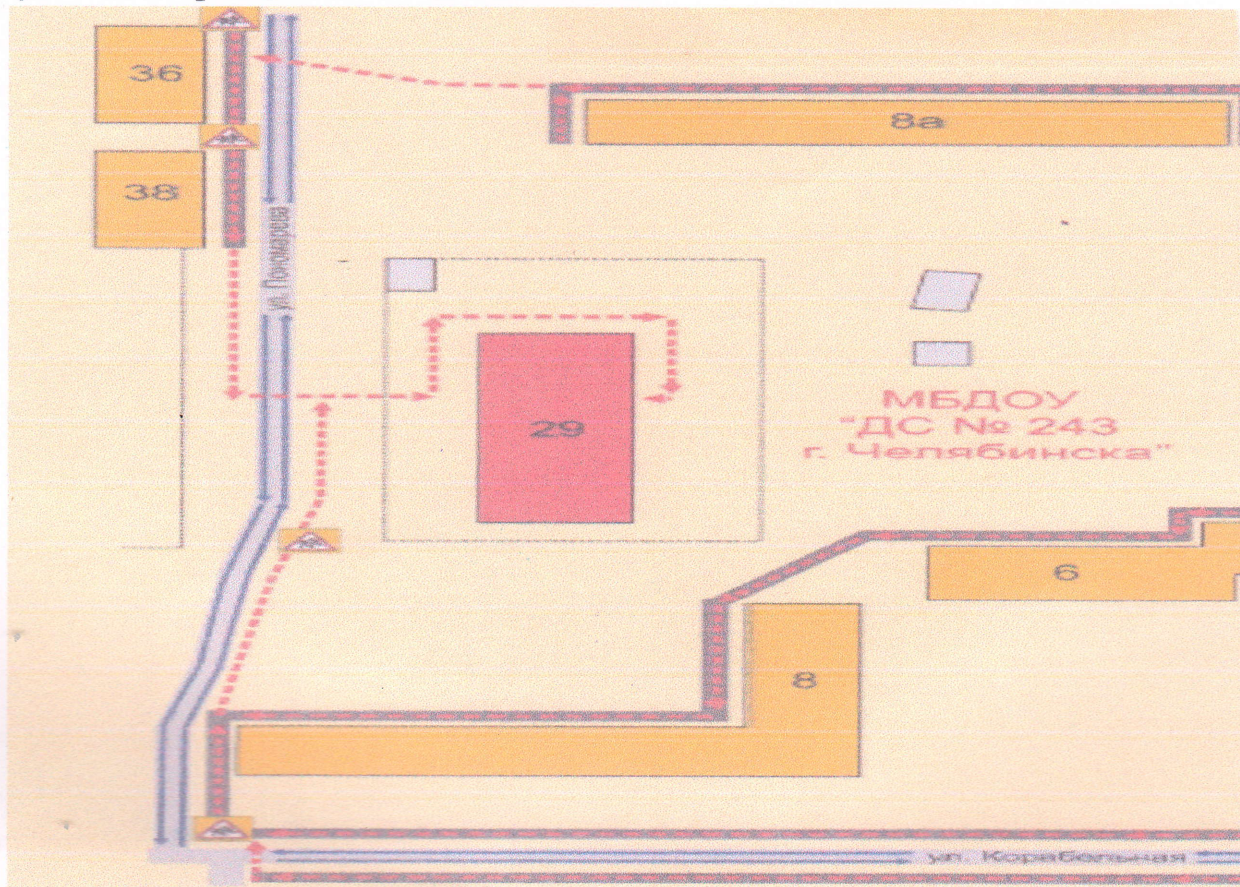
2. Схема организации дорожного движения в непосредственной близости от МБДОУ ДС с размещением соответствующих технических средств, маршруты движения детей и расположение парковочных мест

ул. Корабельная, 4а



Жилой дом	Дворовый	Детский сад	Зеленый насаждение	Автозаправка	Пешеходный переход	Знак «Область пешеходного движения»	Стояночные места для инвалидов
Частный дом	Конный двор, парк	Школа	Дорожные работы	Парковка	Дорожные работы	Знак «Область детского движения»	Местоположение остановки общественного транспорта
Архитектурно-ландшафтный дизайн	Сады, скверы, парки	Сады, скверы, парки	Техника, уличный спорт	Автозаправка	Дорожные работы	Стояночные места для инвалидов	Местоположение остановки общественного транспорта
Школа					Дорожные работы	Стояночные места для инвалидов	Местоположение остановки общественного транспорта

ул. Пономарева, 29



Описание к плану-схеме организации дорожного движения в непосредственной близости от образовательного учреждения

Схема организации дорожного движения ограничена автомобильными дорогами, находящимися в непосредственной близости от образовательного учреждения;

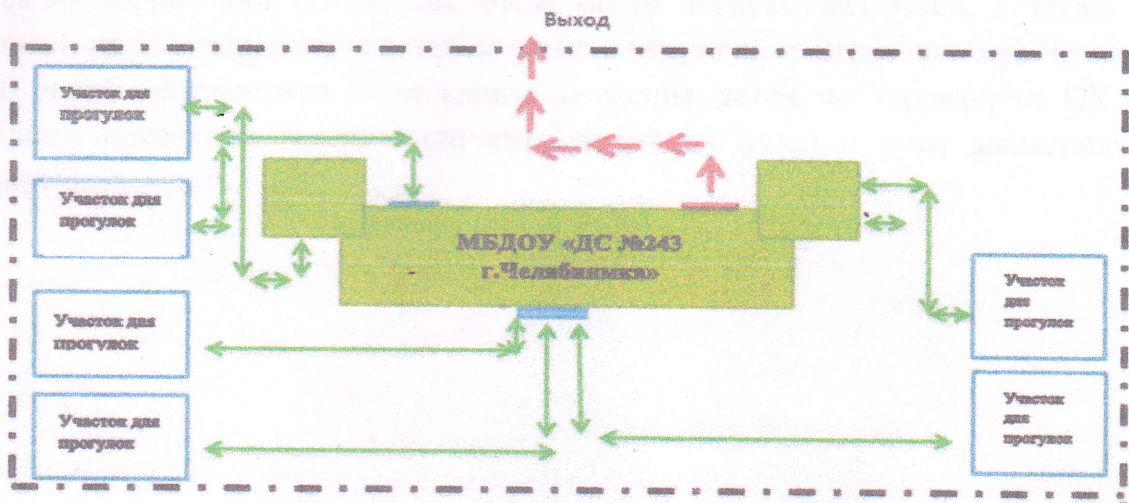
На схеме обозначено:

- здание ОУ с указанием территории, принадлежащей непосредственно ОУ;
- автомобильные дороги и тротуары;
- уличные (наземные – регулируемые / нерегулируемые) и внеуличные (надземные и подземные) пешеходные переходы на подходах к ОУ;
- дислокация существующих дорожных знаков и дорожной разметки;
- другие технические средства организации дорожного движения;
- направление движения транспортных средств по проезжей части;
- направление безопасного маршрута движения детей (учеников, обучающихся);

На схеме указано расположение остановок маршрутных транспортных средств и безопасные маршруты движения детей (воспитанников) от остановочного пункта к ОУ и обратно.

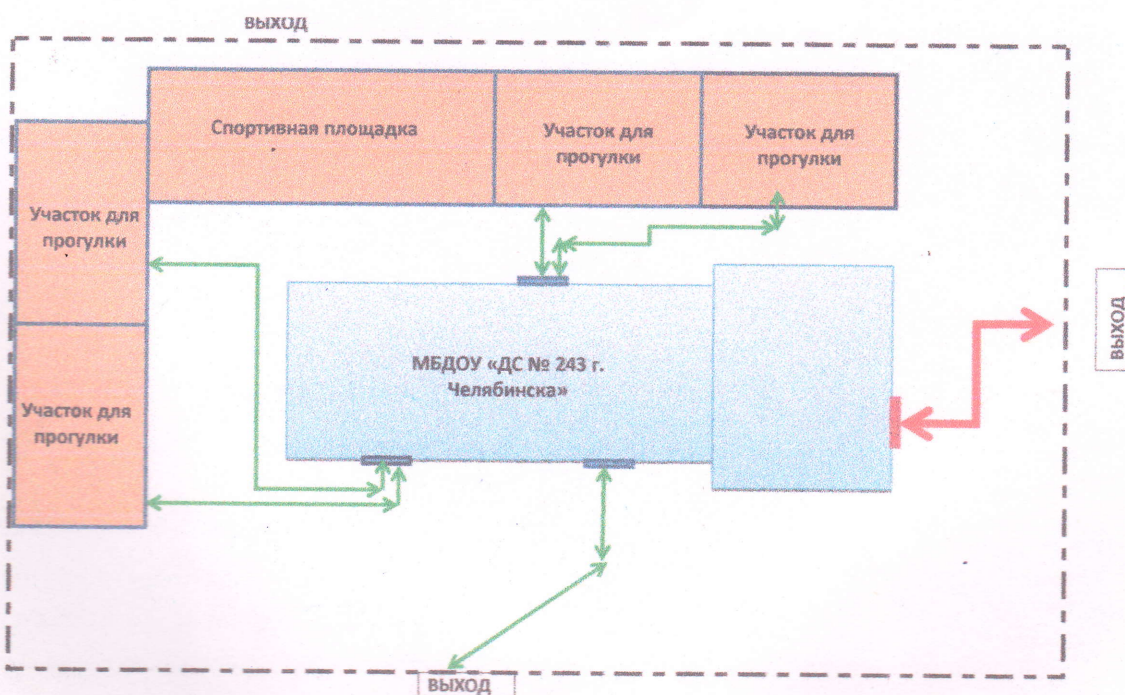
3. План-схема организации дорожного движения в непосредственной близости от ОУ с размещением соответствующих технических средств, маршруты движения детей и расположение парковочных мест

ул. Корабельная, 4а



- Пути передвижения детей
- Движение грузовых транспортных средств по территории образовательного учреждения
- место разгрузки/погрузки

ул. Пономарева, 29



- пути движения детей
- движение грузовых транспортных средств по территории
- место разгрузки/погрузки

Описание к схеме пути движения транспортных средств к местам разгрузки/погрузки

На схеме указывается примерная траектория движения транспортного средства на территории ОУ, в том числе место погрузки/разгрузки, а также безопасный маршрут движения детей во время погрузочно-разгрузочных работ.

В целях обеспечения безопасного движения детей по территории ОУ необходимо исключить пересечение пути движения детей и пути движения транспортных средств.

**II. Информационная карточка
перевозок детей специальным транспортным средством
Общие сведения**

Марка _____
Модель _____
Государственный регистрационный знак _____
Год выпуска _____ Количество мест в автобусе _____
Соответствие конструкции требованиям, предъявляемым к школьным автобусам

1. Сведения о владельце

Владелец _____
(наименование организации)

Юридический адрес владельца _____

Фактический адрес владельца _____

Телефон ответственного лица _____

2. Сведения о водителе автобуса

Фамилия, имя, отчество _____

Принят на работу _____

Стаж вождения категории D _____

3. Организационно-техническое обеспечение

Лицо, ответственное, за обеспечение безопасности дорожного движения:

_____ назначено _____

_____ прошло аттестацию _____

Дата последнего технического осмотра _____

Директор образовательного учреждения
(заведующий ОУ) _____

Руководитель организации,
осуществляющей перевозку детей
специальным транспортом
(автобусом) _____
(подпись)